

Umlenkrollen Typ UR 303
UR 305

Betriebsanleitung

Ersatzteilliste

Unsere Vertretung our branch office notre filiale la nostra rappresentanza

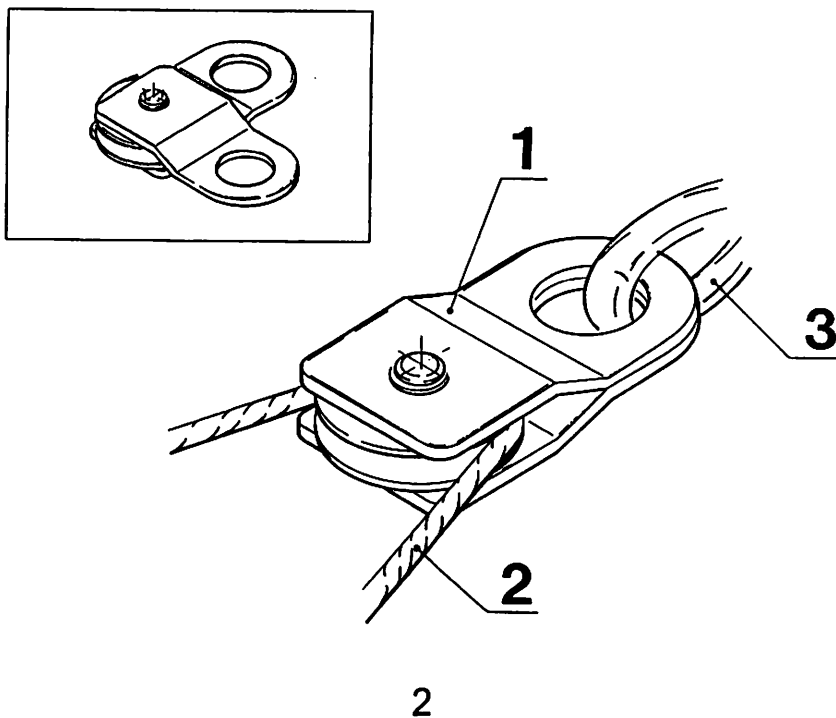
1. Allgemeine Beschreibung

Die Umlenkrolle vom Typ UR kann für Hebe-, Zug-, und Rückarbeiten mit Seilwinden, Ratschenzügen oder Habegger auf dem Bau und im Wald verwendet werden.

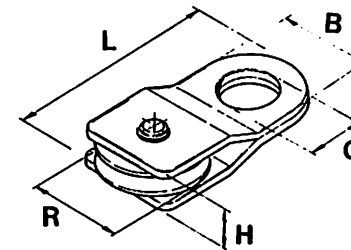
Die Umlenkrolle gilt in vielen Bereichen als unentbehrliches Hilfsmittel. Die einfache Konstruktion (keine Schrauben) ermöglicht eine anwenderfreundliche Handhabung:

- Seitenplatte (1) schwenken
- Seil (2) einlegen
- Seitenplatte (1) zurückschwenken
- Seilstruppe (3) oder Haken befestigen

Umlenkrolle ausgeschwenkt



2. Technische Daten



Mat. Stahl gelb verzinkt

Typ	Zulässige Belastung	L	B	H	R-Ø	C-Ø	Seil max. Ø	Gewicht
UR 303	3 t	205 mm	100 mm	34 mm	80 mm	60 mm	15 mm	2,3 kg
UR 305	5 t	250 mm	120 mm	34 mm	100 mm	75 mm	15 mm	3,1 kg

3. Ersatzteile

Umlenkrolle Typ	UR 303 (Artikel-Nr.)	UR 305 (Artikel-Nr.)
1 Sicherungsring	303-1	305-1
2 Achse	303-2	305-2
3 Seitenplatte	303-3	305-3
4 Rolle mit Lager	303-4	305-4

